

# Okręgowy Urząd Miar w Łodzi

<https://lodz.gum.gov.pl/mlo/uslugi/ekspertyzy/756,Ekspertyzy.html>  
16.01.2025, 07:17

## Ekspertyzy

Autor : Główny Urząd Miar



Ekspertyzy przyrządów pomiarowych wykonywane są na podstawie art. 20 ust. 2 oraz art. 25 ustawy dnia 11 maja 2001 r. - Prawo o miarach (Dz.U. 2013 poz.1069).

### **Komunikat w sprawie wykonywanych ekspertyz wodomierzy przez Okręgowy Urząd Miar w Łodzi**

W związku z wykonywanymi ekspertyzami wodomierzy informujemy, że Okręgowy Urząd Miar w Łodzi wykonuje ekspertyzy wodomierzy w laboratorium na stanowiskach pomiarowych zainstalowanych w naszym urzędzie. Czynności powyższe wykonywane są samodzielnie przez pracowników urzędu. Ekspertyzy wykonywane są w zakresie sprawdzenia właściwości metrologicznych zgodnie z rozporządzeniem Ministra Gospodarki z dnia 23 października 2007 r. w sprawie wymagań metrologicznych, którym powinny odpowiadać wodomierze oraz szczegółowego zakresu sprawdzeń wykonywanych podczas prawnej kontroli metrologicznej tych przyrządów pomiarowych (Dz. U. poz. 1513) oraz zgodności z wymaganiami dotyczącymi oznaczeń i cech umieszczonych na wodomierzu na podstawie rozporządzenia Ministra Rozwoju i Finansów z dnia 13 kwietnia 2017 r. w sprawie prawnej kontroli metrologicznej przyrządów pomiarowych (Dz. U. poz. 969). Wykonywane ekspertyzy nie obejmują badania wewnętrznej konstrukcji

wodomierza, nie są wykonywane naprawy, regulacje, montaż i demontaż elementów składowych wodomierza. W przypadku wyposażenia wodomierza w nakładkę radiową w gestii zgłaszającego jest jej zdjęcie przed dostarczeniem wodomierza do ekspertyzy, gdyż uniemożliwia jej przeprowadzenie.

Cecha legalizacji i cechy zabezpieczające oraz inne zabezpieczenia nałożone np.: przez producenta są pozostawiane w stanie przyjęcia wodomierza do ekspertyzy.

Okręgowy Urząd Miar w Łodzi jako terenowy urząd administracji miar działając między innymi na podstawie ustawy z dnia 11 maja 2001 r. - Prawo o miarach (Dz. U. z 2018 r. poz. 376, 650) prowadzi nadzór nad legalnością przyrządów pomiarowych, jednak nie posiada delegacji prawnych do rozstrzygania sporów dotyczących rozliczeń finansowych związanych ze wskazaniami przyrządów pomiarowych oraz interpretacji zużycia wody na podstawie wskazań wodomierzy w oparciu o zainstalowane urządzenia lub liczbę osób gospodarstwa domowego. Dotyczy to również braku możliwości wypowiedzenia się urzędu w zakresie prawidłowości montażu wodomierza w miejscu jego zainstalowania, stanu instalacji wodnej w zakresie szczelności lub ewentualnych działań w zakresie nieprawidłowego użytkowania wodomierza lub kradzieży wody. Nadmieniamy, że przy sprawdzeniu wodomierza domowego celem wyznaczenia jego błędu, ilość wody, jaka przepływnie jednorazowo na wzorzec objętości przez badany wodomierz podczas ekspertyzy nie jest większa niż 150 dm<sup>3</sup> wody, natomiast łączna ilość wody jaka przepływnie przez wodomierz podczas całego badania wodomierza dla wszystkich realizowanych strumieni pomiarowych jest najczęściej mniejsza niż 500 dm<sup>3</sup>. W związku z powyższym nie jest możliwe np.: doświadczalne sprawdzenie działania liczydła sumującego wodomierza na podstawie ilości wody, jaka przez niego przepływnie podczas ekspertyzy.

Niezależne ekspertyzy wykonywane są na własnych stanowiskach pomiarowych, takich jak:

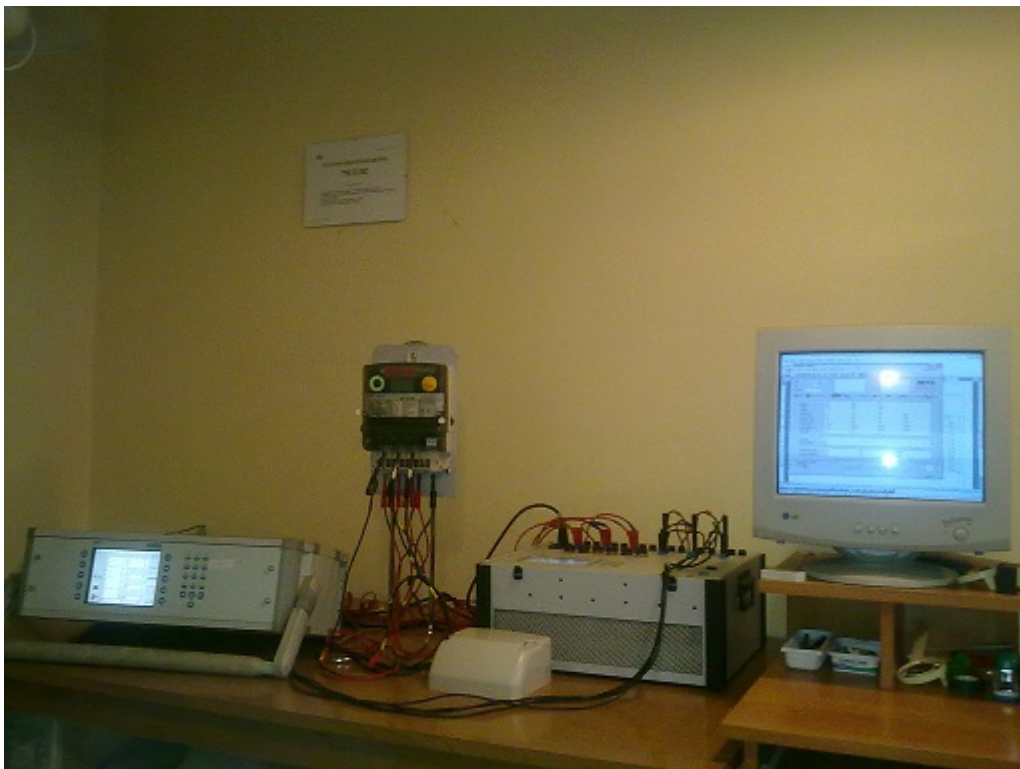
1. stanowisko z grawitacyjnym układem zasilania do sprawdzania wodą zimną wodomierzy o zakresie średnic (15÷50) mm,



2. stanowisko do sprawdzania wodą ciepłą wodomierzy oraz przetworników przepływu do ciepłomierzy do wody o zakresie średnic (15÷40) mm,



3. stanowisko wyposażone w komparator mocy typ K2006 o klasie dokładności 0,01% do sprawdzania liczników energii elektrycznej prądu przemiennego.



[Wykaz przyrządów pomiarowych których ekspertyzy wykonywane są przez Okręgowy Urząd  
Miar w Łodzi](#)